

# Die Stadtwerke Augsburg machen große Aufgaben einfacher

Gemeinsam bringen wir Ihre  
Kommune sicher in die Zukunft

Gemeinsam  
nachhaltig

Immer an deiner Seite



# Lösungspartner der Kommunen

## KOMMUNALE ZUKUNFT GESTALTEN

Die Entwicklungen der letzten Zeit sowie die Anforderungen bis 2028 stellen Kommunen vor eine Vielzahl an Herausforderungen. Zukunftsorientierte Strategien bilden die Basis für eine nachhaltige und sichere Daseinsfürsorge in allen Bereichen für Ihre Kommune.

## FORTSCHRITT FÜR ENERGIE, WASSER UND MOBILITÄT

Unser Portfolio bietet Lösungen für Trinkwasser, Energie-, Wärme- und Mobilitätswende sowie Smart City. Alle unsere Produkte und Dienstleistungen sind leistungsfähig, wirtschaftlich und lassen sich individuell auf die Anforderungen in Ihrer Kommune anpassen.

## STADTWERKE AUGSBURG

Als drittgrößtes Stadtwerk Bayerns beschäftigen uns die Bedürfnisse einer nachhaltigen Daseinsvorsorge jeden Tag. Mit unserer Erfahrung unterstützen wir Sie gerne dabei, die Effizienz in Ihrer Kommune nachhaltig zu steigern und so die Lebensqualität der Menschen in Ihrer Region zu erhöhen.



### Anton Asam

Leiter Geschäftsentwicklung und Partnerschaften  
Stadtwerke Augsburg



# Sauberes Trinkwasser

## VERSORGUNGSSICHERHEIT FÜR UNSERE LEBENSGRUNDLAGE

Sauberes Trinkwasser bereitzustellen ist die vordringlichste Aufgabe einer Kommune. Das Erfüllen gesetzlicher Vorgaben und das Bereitstellen von Trinkwasser in hoher Qualität erfordert eine hohe Fachkompetenz und vorausschauendes Handeln. Nutzen Sie unsere Expertise in den Bereichen Trinkwassergewinnung, -speicherung und -verteilung.

Zusammen machen wir Ihre Trinkwasserversorgung zukunftssicher. Dabei stehen wir Ihnen als kompetenter Partner in allen Fragen rund um Ihre Trinkwasserversorgung zur Seite.



[www.sw-augsburg.de/kommunen/wasser](http://www.sw-augsburg.de/kommunen/wasser)



## Wärme der Zukunft

### KLIMASCHONENDE UND SICHERE WÄRMEVERSORGUNG

Wer nach klimaschonender Wärmeversorgung sucht, kommt an Nah- und Fernwärme konzepten nicht vorbei.

Beide stehen für nachhaltige Technologien im Hinblick auf kommende Generationen. Wir entwickeln mit Ihnen Energie- und Wärmewendekonzepte und begleiten Sie bei Planung, Umsetzung sowie Betrieb Ihrer zukunftsweisenden Wärmelösungen.



[www.sw-augsburg.de/kommunen/waerme](http://www.sw-augsburg.de/kommunen/waerme)

## Netz-, Gebäude- & Energiedienstleistungen

### NACHHALTIGE UND VORAUS-SCHAUENDE ENERGIENUTZUNG

Gebäude, Einrichtungen und technische Anlagen in Ihrer Kommune müssen möglichst effizient verwaltet und bewirtschaftet werden. Das dient der Nachhaltigkeit und hilft die beschränkten Finanzmittel möglichst wertschöpfend einzusetzen.

Wir helfen Ihnen in allen Belangen der Netz- und Gebäudedienstleistungen und bieten maßgeschneiderte Konzepte und Lösungen, die sich schnell und konsequent umsetzen lassen.



[www.sw-augsburg.de/kommunen/energiedienstleistungen](http://www.sw-augsburg.de/kommunen/energiedienstleistungen)



## Smart City

### SCHAFFEN SIE MEHR LEBENSQUALITÄT DURCH DIGITALISIERUNG

Digitalisierung und moderne Technologien bieten Ihnen die Chance, das Leben der Menschen in Ihrer Gemeinde einfacher, vielfältiger und komfortabler zu machen. Denn durch digitale Vernetzung Ihrer bisher getrennt voneinander gesteuerten Einrichtungen und Anlagen können Sie mit Hilfe von LoRaWan wichtige Funktionen zukünftig ganzheitlich steuern, wie z. B. Müllentsorgung und Parkraumbewirtschaftung.



[www.sw-augsburg.de/kommunen/smart-city](http://www.sw-augsburg.de/kommunen/smart-city)

# Mobilitätssharing

## BRINGEN SIE MENSCHEN NACHHALTIG UND INDIVIDUELL IN BEWEGUNG

Die Verkehrswende stellt neue Anforderungen an unsere Mobilitätsangebote. Damit Sie allen Bürgerbedürfnissen wirtschaftlich und umweltschonend gerecht werden, halten wir rasch implementierbare Konzepte, wie Carsharing, Bikesharing und digitalen Bürgerbus, für Sie bereit. Werden Sie zum Vorreiter in Sachen ökologischer und ganzheitlicher Mobilität.

Schaffen Sie eine attraktive Option, die den Menschen in Ihrer Region die Anschaffung kostenintensiver Zweit- und Drittfahrzeuge erspart und ebnen Sie den Weg zu mehr Lebensqualität in Ihrer Kommune.



[www.sw-augsburg.de/kommunen/mobilitaet](http://www.sw-augsburg.de/kommunen/mobilitaet)

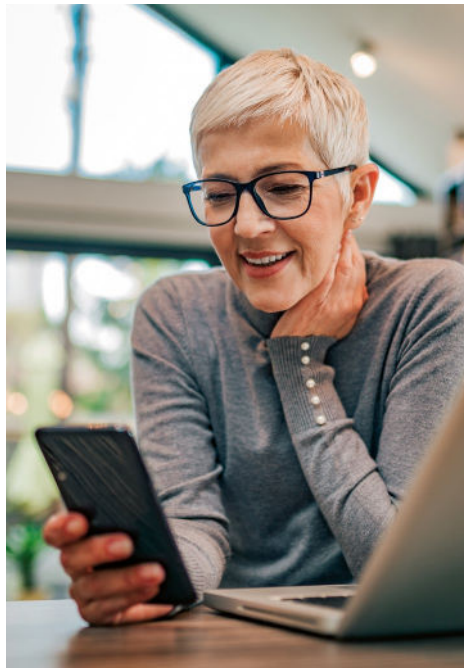
# Telekommunikation

## WIR VERBINDEN VON MENSCH ZU MENSCH

Leistungsfähige Kommunikation ist ein Muss für vorausschauende Kommunen. Moderne, agile, bürgernahe Kommunikation benötigt komplexe und anspruchsvolle Technik. Mit uns gelingt es Ihnen, mühelos mit Bürgern und Unternehmen in Verbindung zu bleiben und Kontakte zu pflegen.



[www.sw-augsburg.de/kommunen/telekommunikation](http://www.sw-augsburg.de/kommunen/telekommunikation)



# Unsere Leistungen



## Sauberes Trinkwasser

- Betriebsführung Wasserversorgung
- Zustandsbewertung und Risikoanalyse
- Störungsmeldestelle 24/7
- Erstellen von Netzmodellen und -konzepten, Rohrnetz- und Löschwasserberechnungen
- Unterstützung in Krisensituationen und Notlagen



## Co2 neutrale Wärme der Zukunft

- Entwicklung und Betrieb von Nah- und Fernwärmeanlagen
- Contracting für Wärme und Kälte
- Betriebsführung von Heizungen & BHKW



## Netz-, Gebäude- & Energiedienstleistungen

- Technisches Energie- und Gebäudemanagement, Energieausweis
- Heizkostenabrechnung, Mieterstrom, Photovoltaik
- Bau bzw. Übernahme von Netzanlagen (Mittelspannung, Sekundäranlagen, E-Mobilität-Ladeinfrastruktur) bis zur Betriebsführung
- Zählerwesen (Prüfung, Eichung, Reparatur)
- Service und Vermessungen von und an Leitungen und Anlagen bis 3D Scanning



## Smart City

- Planung, Erstellung und Instandhaltung von Einrichtungen und Anlagen
- Hilfreich im Objektschutz, der Denkmalpflege, der Qualitätssicherung und Überwachung (Bewässerung, Temperatur- und Lärmmessungen, Füllstandskontrolle, ...)



## Mobilitätssharing

- Aufbau und Betrieb eines Carsharing-Systems (bei Bedarf inkl. Fuhrparkmanagement)
- Einrichtung eines Bikesharing-Systems als umweltfreundliche Kurzstreckenalternative zum Auto



## Telekommunikation

- Planung, Bau, Betrieb von individuellen Kommunikationssystemen
- Betriebsführung bestehender und neuerstellter Telekommunikationsanlagen
- Miet-, Leasing- und Wartungsverträge mit flexiblen Servicestufen
- Von der Wartung, Inspektion, Instandhaltung, Serviceunterstützung bis zum Full Service von TK-Anlagen



## Ihr Ansprechpartner

Anton Asam

Leiter Geschäftsentwicklung  
und Partnerschaften



Tel. 0821 6500-8080



anton.asam@sw-augsburg.de



www.sw-augsburg.de