

# Möchten auch Sie ein „Ex-Mieter“ werden?



- ja
- nein
- vielleicht

*Debeka*

Versichern und Bausparen

anders als andere

**Debeka**  
**Bauansparprogramm**

Wir helfen Ihnen auf  
dem Weg in die  
eigenen vier Wände

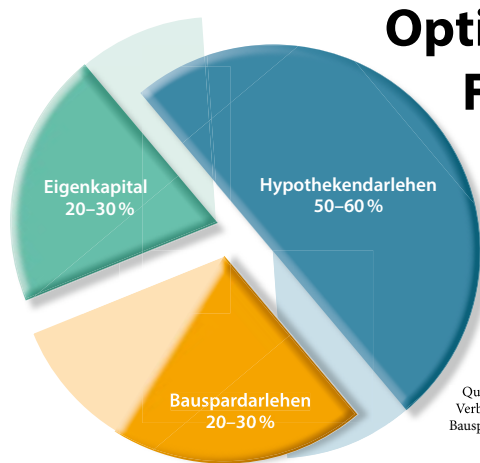
# Eigentum statt Miete

Fakt ist: Sie zahlen während Ihres Lebens im Normalfall mindestens eine Immobilie ab! Entweder die Ihres Vermieters oder Ihre eigene.

Egal, ob Haus oder Eigentumswohnung – Wohneigentum zu erwerben, ist wohl die größte Investition im Leben und für kaum jemanden ohne Fremdkapital zu bewältigen.

Für die erfolgreiche Verwirklichung Ihres Wohn(t)raums bildet daher ein frühzeitiges Anspar- und Finanzierungskonzept die wesentliche Grundlage.

Wie viel Miete zahlen Sie in den nächsten Jahren?			
Mit einer Miete von monatlich ...	... und 2 % Mieterhöhung jährlich zahlen Sie innerhalb von		
	20 Jahren	30 Jahren	40 Jahren
400 EUR	116.628 EUR	194.729 EUR	289.934 EUR
600 EUR	174.942 EUR	292.092 EUR	434.898 EUR
800 EUR	233.255 EUR	389.455 EUR	579.863 EUR
1.000 EUR	291.569 EUR	486.818 EUR	742.827 EUR



Quelle:  
Verband der Privaten  
Bausparkassen e.V.

## Optimaler Finanzierungsmix

# Auf die richtige Formel kommt's an ...

**Schlau-Sparen mit Bausparen**

Die neue Bausparrente der Debeka

- Systematischer Eigenkapitalaufbau
- Sondereinzahlungen möglich
- ggf. staatliche Förderung
- Anlage der vermögenswirksamen Leistungen möglich



- Zinssicherung in der Niedrigzinsphase
- Sondertilgungen möglich
- Festzinsgarantie bis zur letzten Rate

**Die neue Debeka-Rentenversicherung**

DEBEKA GLOBAL SHARES  
Immort nachhaltig investieren

# Zeit ist Geld



Je früher Sie beginnen bzw. je länger Sie mit dem Debeka Bauansparprogramm sparen, desto geringer ist die

monatliche Finanzierungsrate bzw. desto schneller sind Sie schuldenfrei.

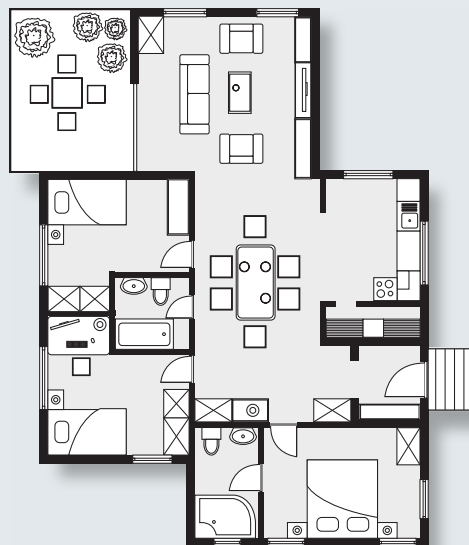
## Unser besonderes Versprechen

Bei gleichzeitigem Abschluss eines Bausparvertrags mit einer Bausparsumme von mindestens 30.000 Euro und einer chancenorientierten Rentenversicherung mit einem Monatsbeitrag von mindestens 60 Euro, halten wir ein besonderes Plus für Sie bereit. Sie können die Rentenversicherung in Kombination mit einem Hypothekendarlehen der Debeka Versicherungsver-

eine als einen Finanzierungsbaustein für die eigenen vier Wände einsetzen. Nehmen Sie dieses Darlehen frühestens drei Jahre nach Beginn der Rentenversicherung in Anspruch, erhalten Sie hierauf eine Zinsvergünstigung in Höhe von 0,1 Prozentpunkten auf die dann gültigen Darlehensbedingungen.



- Aufbau einer privaten Altersvorsorge
  - Absicherung der Angehörigen
  - hohe Flexibilität
  - selbstbestimmte Gewichtung von Garantie und Renditechancen
- ==
- Option auf ein günstiges Hypothekendarlehen
  - Sondertilgungen möglich
  - Zinsfestschreibung bis zu 30 Jahren

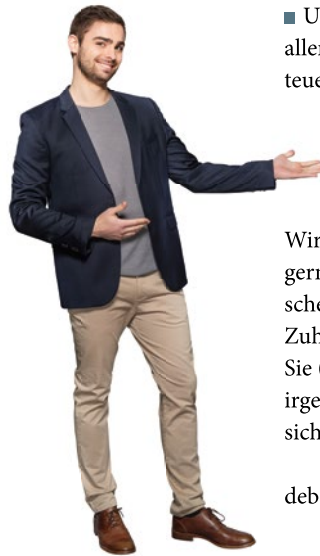


## Planänderung?

Sie brauchen später keine Finanzierung? Kein Problem! Sie haben trotzdem alles richtig gemacht. Mit einer Rentenversicherung bauen Sie sich eine zusätzliche private Altersvorsorge auf und über das im Bausparvertrag angesparte Geld können Sie frei verfügen.

Für ein gutes Bau(ch)gefühl haben wir noch mehr zu bieten ...

- Komplettfinanzierung aus einer Hand
- Sicherheitspaket für Bauherren
- Rundum-Sorglos-Paket für Eigenheimbesitzer
- Umfassende Absicherung von allem, was Ihnen lieb und teuer ist



Wir unterstützen Sie gerne, damit Ihre Wünsche und Ideen ein neues Zuhause finden. Sie (ver-)kaufen ja nicht irgendwas, also wenden Sie sich nicht an irgendwen.

[debeka.zuhause.de](https://debeka.zuhause.de)



Ihr/e Debeka-Ansprechpartner/in

**Debeka**  
Krankenversicherungsverein a. G.  
Lebensversicherungsverein a. G.  
Allgemeine Versicherung AG  
Pensionskasse AG  
Bausparkasse AG

56058 Koblenz  
Telefon (02 61) 94 34-8 76  
[www.debeka.de](https://www.debeka.de)